

伊豆高原別荘地

House for Sale!



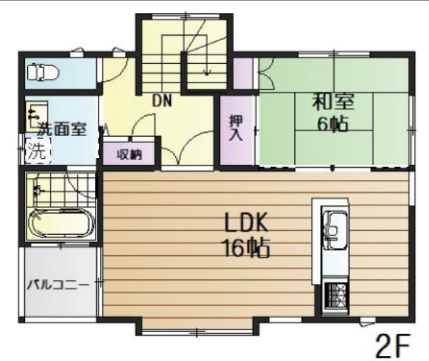
駅や学校近く 利便性も良好！
伊豆高原駅 徒歩7分
対島中学校 徒歩8分

定住にもおすすめ！



- 庭で花見や BBQ, ドッグラン
- 全室無垢床 2階リビング
- 近所にカフェやミュージアム

間取り図



※現況と図面が異なる場合は現況を優先いたします。

物件種目	中古住宅		
最寄駅	伊豆高原駅		
間取り	3LDK		
価格	1,980 万円		
物件所在地	伊東市八幡野字萩ヶ洞1077番地の3 伊豆高原分譲地10次-38		
交通	伊豆急下田線「伊豆高原駅」550m徒歩7分		
土地面積	330.00㎡ (99.82坪)		
建	構造・規模	木造スレートぶき2階建	
	面積	94.78㎡ (28.67坪)	
物	築年月	平成23年3月15日新築	
	土地権利	所有権	地目 宅地
	都市計画	非線引	用途地域 無指定
	建ぺい率	20 %	容積率 40 %
	他法令上の制限		地勢 平坦、傾斜
	現況	利用中	引渡し日 相談
	接道状況	東南位置指定道路幅員5.5m 約33m接道	
	設備	私営水道 LPG	個別浄化槽 東京電力
	学区	八幡野小 (1.6km徒歩20分) 対島中 (600m徒歩8分)	
	備考	宅地造成等規制法 がけ条例 伊豆高原親和会自主規制あり 個人年会費18,000円 国立公園第3種特別地域	

土地図



仲介



建設業許可(特-06)第8850号
 静岡県宅地建物取引業協会会員 県知事免許(10)第5994号
住起産業株式会社
 〒411-0833 静岡県三島市中250番地の5

☎ 0120-36-1082

HP <http://www.jyuki.com>

FAX 055-973-0912

✉ info@jyuki.com



●私たちは地域社会の一員として売りっぱなし、建てっぱなしは致しません。 お引渡しの後、本当のお付き合いが始まります。