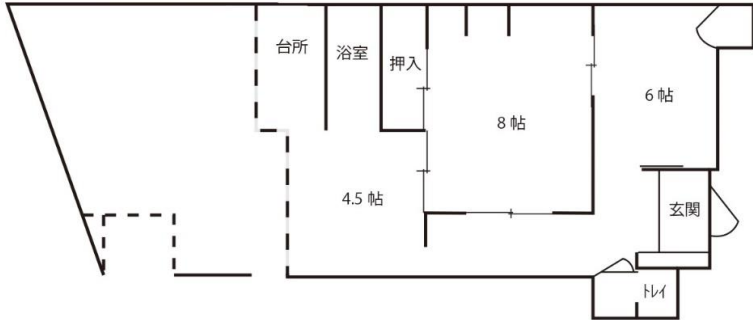
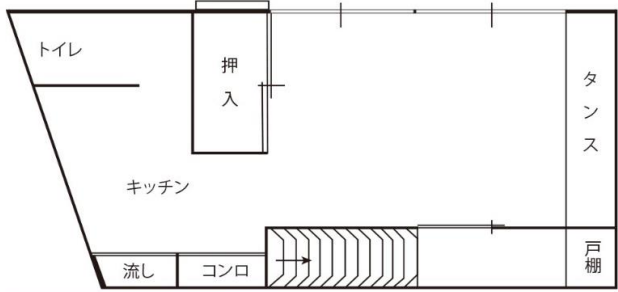


三島市 西若町 売中古住宅

駅近物件！
通勤や通学に便利な立地です



INFORMATION

- セブンイレブン西若町店…290m
徒歩約4分
- ウエルシア清水町新宿店…750m
徒歩約10分
- マックスバリュ長泉竹原店…1.1 km
徒歩約14分
- 桑名眼科クリニック…700m
徒歩約9分

現地マップは
コチラ↓↓



物件種目	中古住宅		
最寄駅	三島広小路駅		
間取り	4LDK		
価格	2,300 万円		
所在地	静岡県三島市西若町5-6 (住居表示)		
	三島市西若町2372番地2 (地番)		
交通	「三島広小路駅」600m 徒歩約8分		
	JR「三島駅」800m 徒歩約10分		
面土積地	公簿 122.14㎡ (36.95坪)		
	実測約137.68㎡ (約41.72坪)		
建	構造・規模	木造平屋建 増築部 1F、2F未登記	
	面積	1F 58.44㎡ (約17.68坪) 2F 22.94㎡ (約6.94坪) 延床 81.38㎡ (約24.62坪)	
物	築年月	未定	
土地権利	所有権	地目	宅地
都市計画	市街化区域	用途地域	近隣商業
建ぺい率	80 %	容積率	200 %
他法令上の制限	準防火地域	地勢	平坦
現況		引渡し日	相談
接道状況	前面道路		
設備			
備考	図面と現況が異なる場合は、現況を優先致します。		



仲介

建設業許可(特-01)第8850号 (社)静岡県都市開発協会会員
(公社)静岡県宅地建物取引業協会会員 県知事免許(9)第5994号



住起産業株式会社

〒411-0833 静岡県三島市中250番地の5

TEL 055-972-3041

HP <http://www.jyuki.com>

FAX 055-973-0912

info@jyuki.com



●私たちは地域社会の一員として売りっぱなし、建てっぱなしは致しません。お引渡しの後、本当のお付き合いが始まります。