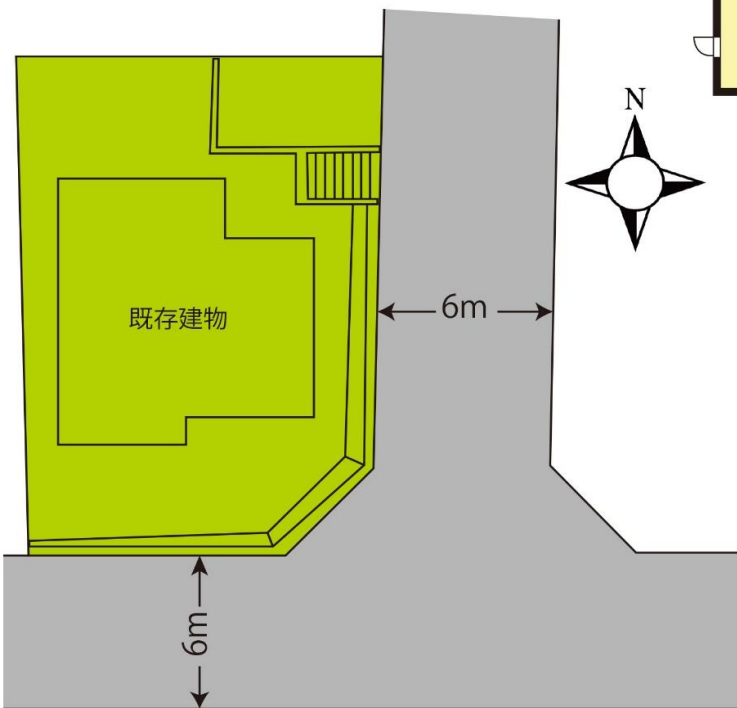
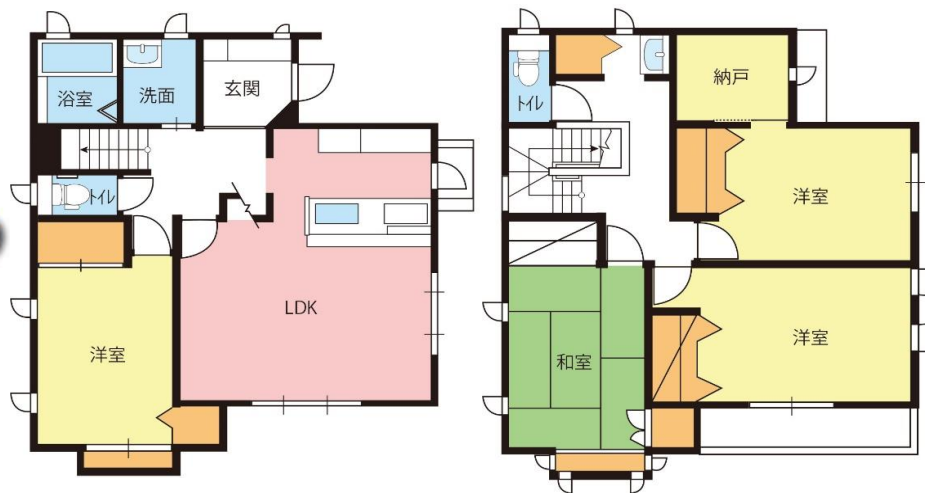


# 函南町柏谷

# 中古住宅

日当たり良好！  
閑静な住宅街で  
のびのび生活♪



物件種目	中古住宅		
最寄駅	伊豆仁田駅		
間取り	4LDK+S		
価格	1,730 万円		
所在件地	田方郡函南町柏谷1228-15		
交通	伊豆箱根鉄道「伊豆仁田駅」 約2.6km		
面土積地	200.08㎡(60.52坪)		
建	構造・規模	木造スレート葺2階建	
	面積	1階 66.00㎡ 2階 68.00㎡ 延べ 134㎡(40.54坪)	
物	築年月	平成12年3月新築	
	土地権利	所有権	地目 宅地
	都市計画	市街化区域	用途地域 1種低層住専
	建ぺい率	50 %	容積率 80 %
	他法令上の制限	地勢	平坦
	現況	居住中	引渡し日 相談
	接道状況	町道柏谷92号線(南) 開発行為による道路(東)	
	設備	公営水道 公共下水 東京電力 ガス	
	備考	図面と現況が異なる場合は 現況を優先致します。	



仲介



建設業許可(特-01)第8850号 (社)静岡県都市開発協会会員  
(公社)静岡県宅地建物取引業協会会員 県知事免許(10)第5994号

## 住起産業株式会社

〒411-0833 静岡県三島市中250番地の5

TEL 055-972-3041

FAX 055-973-0912

HP <http://www.jyuki.com>

info@jyuki.com



●私たちは地域社会の一員として売りっぱなし、建てっぱなしは致しません。 お引渡しの後、本当のお付き合いが始まります。