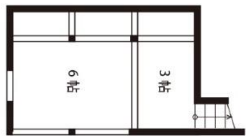
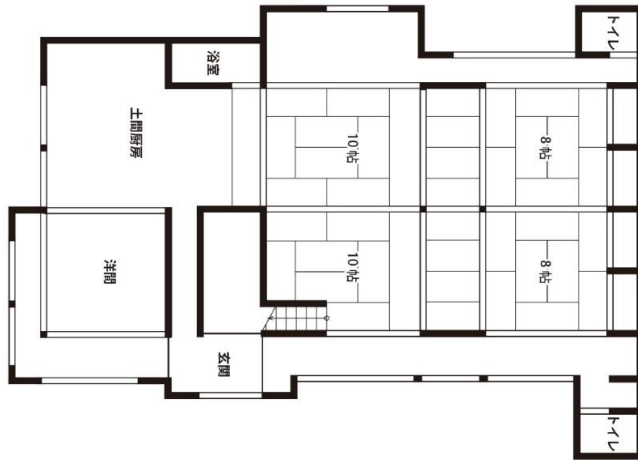


沼津市足保 売中古住宅



物件種目	売中古住宅・倉		
最寄駅	伊豆箱根鉄道「田京駅」		
間取り			
価格	1,200 万円		
所在地	沼津市西浦足保36他		
交通	伊豆箱根鉄道「田京駅」 約13.2km		
面土積地	538.84㎡		
建物	構造・規模	木造瓦葺2階建	
	面積	1F 104.13㎡ (約31.49坪)	2F 44.62㎡ (約13.49坪)
建物	築年月		
土地権利	所有権	地目	宅地
都市計画	市街化調整区域	用途地域	無指定
建ぺい率	70%	容積率	200%
他法令上の制限		地勢	
現況	空家	引渡し日	相談
接道状況	東側幅員6.0m公道に約4.4m接道		
設備	公営水道	公共下水	東京電力
	LPG		
備考	図面と現況が異なる場合は、 現況を優先致します。 土砂災害警戒区域内		



仲介



建設業許可(特-01)第8850号 (社)静岡県都市開発協会会員
(公社)静岡県宅地建物取引業協会会員 県知事免許(9)第5994号

住起産業株式会社

〒411-0833 静岡県三島市中250番地の5

TEL 055-972-3041

FAX 055-973-0912

HP <http://www.jyuki.com>

info@jyuki.com



●私たちは地域社会の一員として売りっぱなし、建てっぱなしは致しません。お引渡しの後、本当のお付き合いが始まります。