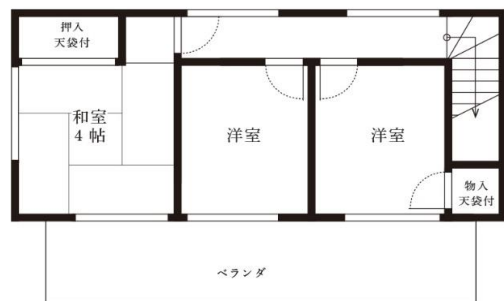
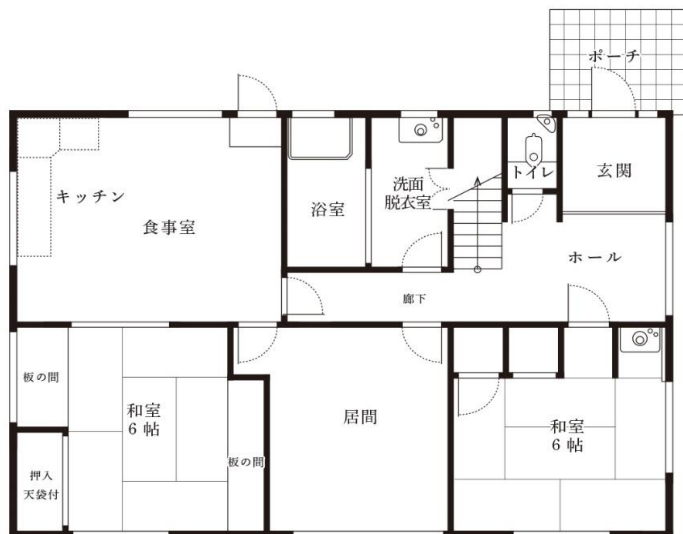


# 伊豆の国市 三福 売中古住宅



物件種目	中古住宅		
最寄駅	大仁駅		
間取り	6LDK		
価格	1,200 万円		
所在地	伊豆の国市三福8-3		
	他4筆		
交通	伊豆箱根鉄道駿豆線「大仁駅」約1.3km 徒歩約16分		
面土積地	201.83㎡ (61.05坪)		
建物	構造・規模	軽量鉄骨造石綿セメント板葺2階建	
	面積	1F 85.57㎡ (約25.88坪) 2F 32.05㎡ (約9.69坪) 延床 117.62㎡ (約35.57坪)	
物	築年月	昭和51年3月8日	
土地権利	所有権	地目	宅地
都市計画	市街化区域	用途地域	1種住居
建ぺい率	60%	容積率	200%
他法令上の制限		地勢	平坦
現況	空	引渡し日	相談
接道状況	西側幅員4m市道大1011号線に約13m接道		
設備	公営水道	公共下水	東京電力
	LPG		
備考	図面と現況が異なる場合は、 現況を優先致します。 ※解体費用含む		



仲介



建設業許可(特-01)第8850号 (社)静岡県都市開発協会会員  
(公社)静岡県宅地建物取引業協会会員 県知事免許(9)第5994号

**住起産業株式会社**

〒411-0833 静岡県三島市中250番地の5

TEL 055-972-3041

HP <http://www.jyuki.com>

FAX 055-973-0912

info@jyuki.com



●私たちは地域社会の一員として売りっぱなし、建てっぱなしは致しません。お引渡しの後、本当のお付き合いが始まります。