

NUMAZU OKAISSHIKI Open house

北欧 × モダン 眺めの良いおうち販売開始

ロフトも
あるお家は
眺望抜群！

沼津市岡一色

3LDK+S

2022.3月末 完成予定



+



+



敷地面積：162.49 m² (約 49.15 坪)

延床面積：96.89 m² (約 29.30 坪)

3,800万円 (税込)

玄関側は
平屋に
見えます

学区の
門池小まで
徒歩 14 分

沼津市岡一色にある「北欧 × モダン」スタイルの眺めが良いお家が販売開始しました！ 国道 1 号線や東名高速道路などの主要道路へのアクセスも良く、買い物やレジャーに困らない環境の、眺望抜群なお家でのんびりとした生活はいかがでしょうか。



詳しい間取りは裏面へ



住起産業株式会社

建設業許可(特-0)第8850号 (一社)静岡県都市開発協会会員 (一社)静岡県宅地建物取引業協会会員 静岡県不動産実務(9)第5994号
〒411-0833 静岡県三島市中250番地の5



0120-36-1082

FAX. 055-973-0912 info@jyuki.com

住起産業



NUMAZU OKAISSHIKI Open house

北欧 × モダン 眺めの良いおうち販売開始

沼津市岡一色にある「北欧 × モダン」スタイルの眺めが良いお家が販売開始しました！国道1号線や東名高速道路などの主要道路へのアクセスも良く、買い物やレジャーに困らない環境で、富士山を眺めながらのんびりとした生活はいかがでしょう。



おでかけの動線計画

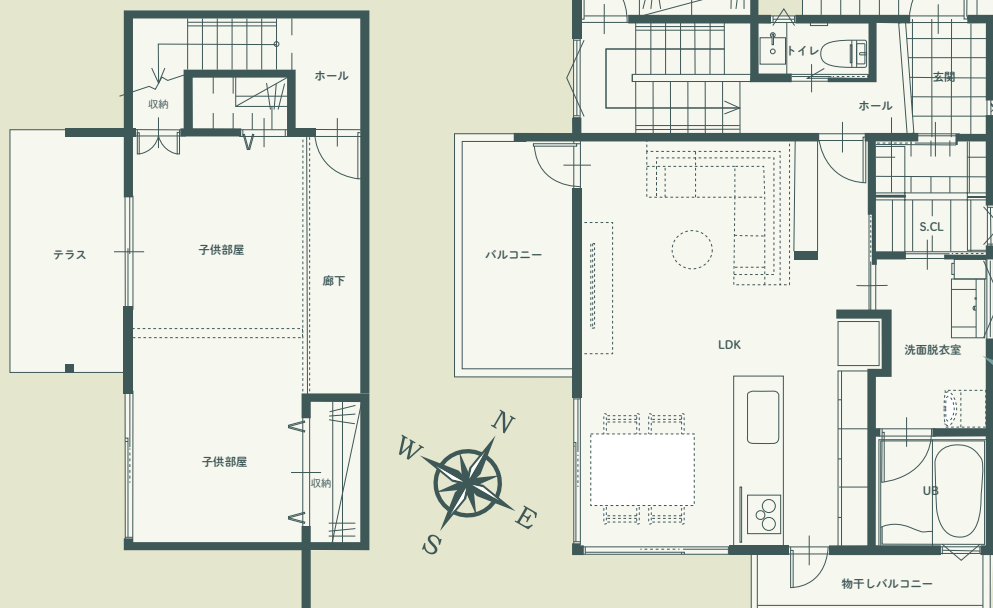
玄関→シューズクローゼット→洗面所で入室すれば清潔なつろぎモードでリビングに入ることができます。

眺望抜群の リゾート風住宅

斜面地を活かした眺望抜群のお家です。晴れた日は2階バルコニーで過ごせばリゾート感あふれた生活もできます。

生活に便利な立地

国道1号線や東名高速道路などの主要道路へのアクセスがしやすいので通勤やお出かけに便利。また「ぐるめ街道」が近く、外食やレジャーに困りません。



お問い合わせ受付中！

見学のご予約やご質問、お問い合わせは
下記までお気軽にお問い合わせください

(見学の場合はご希望日の2日前までにご連絡ください)

0120-36-1082

営業時間 8:30 ~ 17:30

ホームページ



所在地 / 沼津市岡一色字丸尾 582 番 12 交通 / JR 御殿場線「大岡駅」約 2.3km (徒歩約 29 分) 土地面積 / 約 162.49 m² 建物面積 / 1F 面積 : 44.72 m² (約 13.52 坪) 2F 面積 : 52.17 m² (約 15.78 坪) 延面積 : 96.89 m² (約 29.30 坪) 建物間取り / 3LDK+S 建物構造 / 2 階建て 築年月日 / 2022 年 3 月末完成予定 土地権利 / 所有権 地目 / 宅地 都市計画 / 市街化区域 用途地域 / 1 種住居 建ぺい率 / 60% 容積率 / 200% 現況 / 建築中 引渡日 / 2022 年 3 月末以降相談 法令制限等 / げけ条例、文化財保護法 接道 / 北側、位置指定道路に 5.05m 接道 設備 / 公営水道、合併浄化槽、東京電力、LPG 小学校区 / 市立門池小学校徒歩約 14 分 (約 1.1km) 中学校区 / 市立門池中学校約 4 分 (約 300m)



住起産業株式会社

建設業許可(特-営)第8850号 (一社)静岡県都市開発協会会員 (会社)静岡県宅地建物取引協会会員 静岡県知事免許(営)第5994号
〒411-0833 静岡県三島市中250番地の5



0120-36-1082

FAX 055-973-0912 info@jyuki.com

住起産業

