



モデルハウス●住起産業

家づくり情報局

狭小地向けの木造3階建てプラン 趣味とともに過ごせる「時空間の家」

●らせん階段を配した玄関ホール。
アイアンと大理石タイル貼りに
よる高級感あふれる空間



住起産業の「時空間の家」モデルハウスは、細長い狭小地でも建築可能な木造全工法の3階建て。テーマは家族の成長に合わせて大切な住まいも変化できる家だ。30代の夫婦それぞれの趣味や要望を自由に取り入れながら、高齢化社会にも対応した車椅子の入るホームエレベーターも完備している。玄関はゆるやかなスロープを備えたバリアフリー。将来的に二世帯で住むことも想定して、1階の主寝室を両親の寝室とすれば、デイケアが必要な場合にもそのまま車に乗り込めるのも嬉しい。

また2階のリフレッシュルームを夫婦の寝室として利用することも。3階の子供室も将来、壁を取り付けることで、各自に個室を与えることもできる。「SSロック」と「Sパネル」を用いた「金物工法」は、構造計算上で問題のない柱を、強度は落とさずに容易に抜くことができるため、さまざまなリフォームにもフレキシブルに対応できる。

高齢化社会に対応した
ホームエレベーター付き住宅



右●玄関はエクササイズ、夜には天井照明をしばって映画鑑賞を楽しむなど、何かと便利に使えるリフレッシュルーム 中●2階のLDKと一つにつながるバルコニーは、外からの視線を気にせずくつろげるスペース 左●オープンタイプのキッチンを備えたLDK。センスのいい照明とモノトーンのインテリアがアクセントになっている



DATA

敷地面積 140.67㎡
 延床面積 179.05㎡
 1F 面積 68.32㎡
 2F 面積 63.23㎡
 3F 面積 47.50㎡
 壁 材 クロス
 床 材 長尺フローリング
 外 装 材 ガルバリウム鋼板縦張り
 屋 根 材 ガルバリウム鋼板平葺き
 キッチン YAMAHA
 パ ス YAMAHA
 ト イ レ INAX

INFORMATION

●スタッフ

山田さん、吉田さん、
古屋さん、瀧口さん、渡邊さん



「住まいを起こして福を呼ぶ住起産業」は人と自然が共存する地域を目指し安心して生活できる住まいをつくりたい。10年後、20年後を考え、一度建てた家を家族の成長に合わせてリフォームしながら長く使えるよう100年住宅をめざしています。住まう人が安全かつ快適にお過ごしいただけるクオリティの高い住環境の実現こそが、私たちのもっとも重要なテーマです。まず、私達がどうお客様のお役に立てるかをお伝えしますので、思う存分希望や疑問をお話ください。社員一同、心をこめてサポートいたします。

●住起産業株式会社

〒411-0833 三島市中250-5
 電話 ● ☎ 0120-36-1082
 055-972-3041
 F A X ● 055-981-5575
 メール ● info@jyuki.com
 H P ● http://www.jyuki.com
 坪単価の目安 ● 40万~60万円
 施工対応エリア ● 東部・中部

施工対応項目

木造軸組/鉄筋コンクリート/プレキャスト
 /鉄骨/オール電化/防音/免震/自由
 設計/3階建て以上/地下室/リフォーム
 /外構・ガーデニング

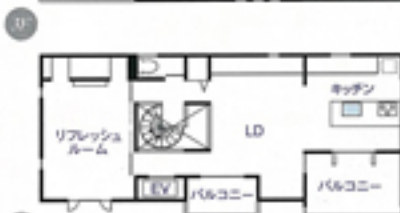
資料はこちらから



カーサペラを見て車庫し、アンケートに記入していただいたお客様30名様に500円分のクーポンカードとオリジナルグッズをプレゼント。



●広々とした玄関ホールの脇にはシューズクローク。そのまま自転車や工具などを置くビットルームへも抜けられる



この家の大きな特徴は、快適で楽しい毎日を送るための遊び心にあふれていること。壁面を透明ガラスで覆った玄関横のビット付きビルトインガレージは、車好きには憧れのスペース。休日は愛車やサーフボードの手入れをしながら、友人たちとビール片手に語りあえるご主人の趣味空間となる。大きめのシューズクロークは十分な収納量でアウトドアグッズも収

遊び心あふれる趣味空間、変化を楽しめる住まい

●2人用エレベーターは車椅子の主な乗車可能な広さ。地震製製造転載置付きの安心設計



家の各所には、さまざまなカタチのスリット型サッシを用いることで、四方から効率よく採光と通風も確保している。極めつけは最上階のバスルーム。デザインスタイルを使ったサニタリーとワイドサイズのファミリアバスは、家族を癒してくれる極上のリラクسسスペースだ。

納可能だ。たっぷりの日差しを取り込むキッチン前のバルコニーは、室内と野外をつなぐ空間として、LDKがより広々となるように設計され、天気の良い日にはテイタイムも楽しめる。またダイニング前には庭が造れない狭小住宅でも奥さんが家庭菜園できるように設けられたガーデニングバルコニーもある。

ここに注目

Check Point

安心して暮らせる住まいが家族の夢を育てます。

住まいの基礎や構造は、丈夫なのが当たり前!

《基礎》

進化した構造用集成材と信頼の接合金物

すべての構造用集成材は、工場で、ラミナ(引板)を十分に乾燥させ、大きな節や割れ、腐食などの欠点を丁

寧に取り除きます。また、高い寸法精度での加工により断面欠損が少なく金物を取りつけるため耐力が大幅にアップ。実大振動実験による倒壊防止を実証し、品質も確保しています。



外側断熱材パネル

「Sパネル」は公庫基準の上級グレード断熱材(押出ポリスチレンフォーム3種)を使用しています。施工のばらつきがない工場生産により、安定した断熱性能を確保できます。

