

子育て中のママ8,000人のアイデアをもとにしたモデルハウスが完成!!

子育て世代応援住宅 The NEST 大解剖

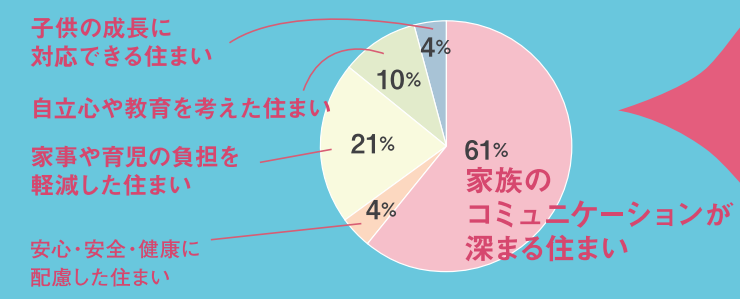


“子育て世代応援住宅”のモデルハウスが完成。そこには、子育てママ8,000人に聞いた「理想の住まい」のポイントがたくさん詰まっています。住宅事情通のかずみママに、そのポイントを紹介してもらいましょう。

私が紹介します！
 しましゅー！
 かずみママ (31歳) & はじめくん (4歳) ご主人と4歳の男の子の3人家族。ご主人の勤める会社の社宅に住んでいる。将来マイホームを持つことが夢。

子育て中のママがイメージする「理想の住まい」のポイントをチェックしよう!!

Q. 子育てを考えたとき、理想の住まいにあてはまるものはどれですか？



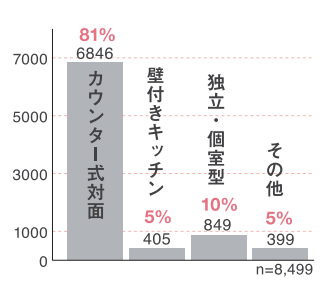
「そんなママたちの声に応えたい!」という想いから4つのコンセプトが完成しました。

- 1 家族の絆を深めたい
- 2 子供の自立心や教育を考えたい
- 3 育児の負担を軽減したい
- 4 子供や家族の成長に合わせて間取りを考えたい

1

カウンター式対面キッチンで子供とのふれあいアップ!!

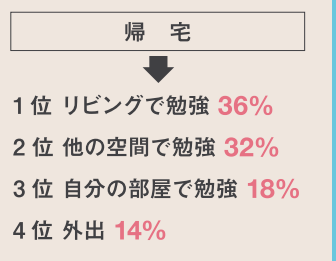
Q. どのようなキッチンスタイルが理想ですか？



2

子供部屋だけでなく、リビングも勉強スペースとして活用!!

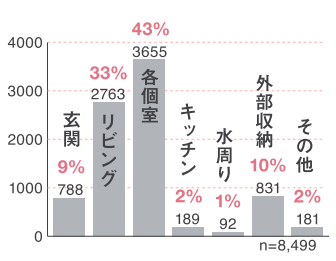
Q. 子供が学校を終えて帰宅してからの行動パターン



3

子供が片付けをする習慣が、自然と身につくように各個室に収納スペースを。

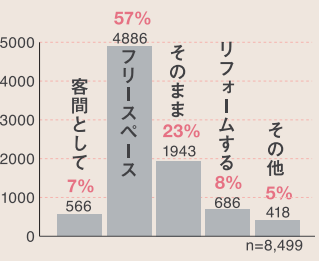
Q. 子育てを考えたとき、どこに収納を充実させたいですか？



4

ライフスタイルに合わせた部屋づくりのために、可動式間仕切りを導入。

Q. 将来、子供が独立したあと、子供部屋をどのように使いたいですか？



A. 「The NEST」はこれらのコンセプトをぜーんぶ取り込んだ欲ばりハウスなんです!

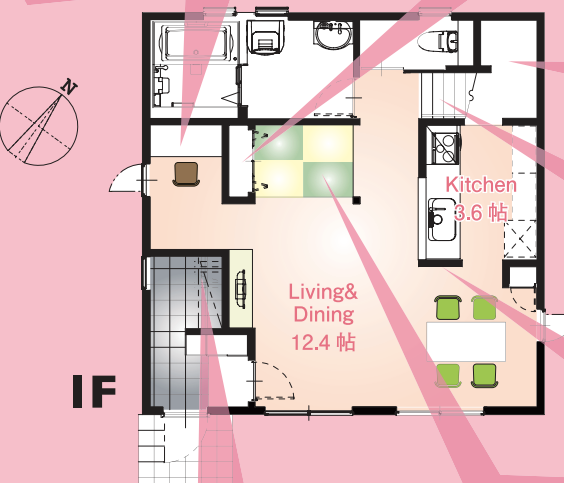
子育て世代応援住宅 The NEST ザ・ネスト

の子育てが楽しくなる間取り

私のお気に入りはこの部屋にも収納があるところ♪

すくすくスタディ
 リビング横に子供が勉強できるスペースがあるから、子供の様子をいつでも見ることができるね。パパのパソコンスペースとしても重宝しよう。

サツ！収納
 リビング内に可動棚や収納ケースがあるのはうれしいよね。子供に片づける習慣をつけさせるのにも良さそう。



ストックエリア
 階段下スペースを有効活用。ゴミ置場やウォーターボトル置場に最適♪

リビング階段
 間取りの工夫で家族が顔を合わせやすくなるのっていいよね。

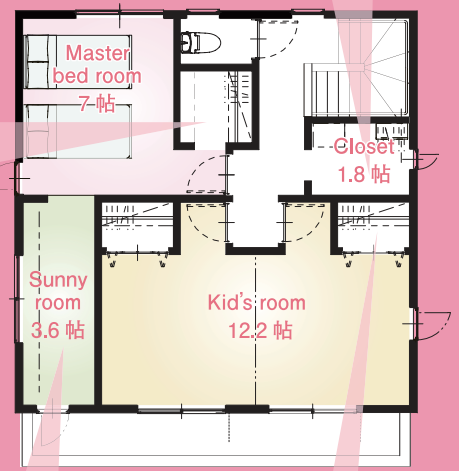
コミュニケーションウォール
 家族の伝言メモやスケジュール表などを貼れば、家族掲示板として活用できるね。写真を飾ってもいいかも。

ファミリークローク
 各部屋のクロークに納まりきらない荷物をここに収納できるんだね。レイアウトが簡単に変更できるのもいいね♪

DOMAクローク
 ベビーカーはもちろん、サッカーボールやフラフープなどの遊具をたくさん収納できるから、いつもスッキリした玄関でいられるのね。

のびのび間
 段差のない畳スペースは、扉がなくて開放的。キッチンから見えるので子供を寝かせたり、遊ばせながら家事をすることもできるね。

ウォークインクローゼット
 バッグや洋服など、お気に入りのものをたっぷりしまえるスペースっていいわっ♪ 大好きな洋服に囲まれた生活、ほんと憧れるなー。

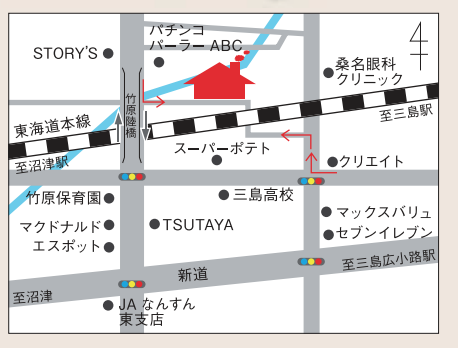


サニールーム
 室内に洗濯物をいっぱい干せるスペースがあるんだー。雨の日とか夜でも安心だね。アイロンがけなどの、家事スペースとしても使えそう。

しっかり収納
 子育て世代には重宝する収納が、あちこちにあるね。しまう場所を決めておけば、いつもきれいな空間が保てるからありがたいね。

【延床面積】115.65m² (約35坪) の場合
価格 1,283.1万円 (税込/本体工事価格) *別途屋外給排水工事

家族みんなで The NEST を見に行こう



子育てに最適な住まいとしてじっくりご見学いただけるよう「完全ご予約制」となっております。ぜひ一度ご来場いただき、The NESTの魅力を感じてください！
 ご予約は下記フリーダイヤルまたはHPより受け付けております。

■ 家事が楽しくなる「ママ応援住宅」のモデルハウスが来春オープン!! お楽しみに♪

建設業許可(特-21)第8850号 (社) 静岡県都市開発協会会員
 静岡県宅地建物取引業協会会員 県知事免許(7)第5994号
住起産業株式会社 <http://www.jyuki.com>
 〒411-0833 静岡県三島市中250番地の5 ☎0120-36-1082

