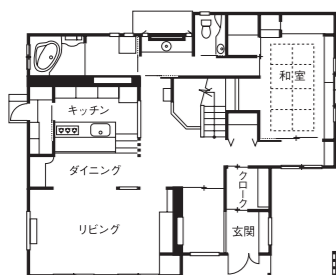
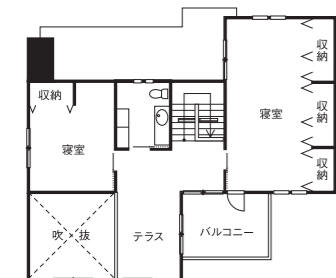




住起産業モデルハウス
「時空間の家 TIME IV 長生き住宅」



1F

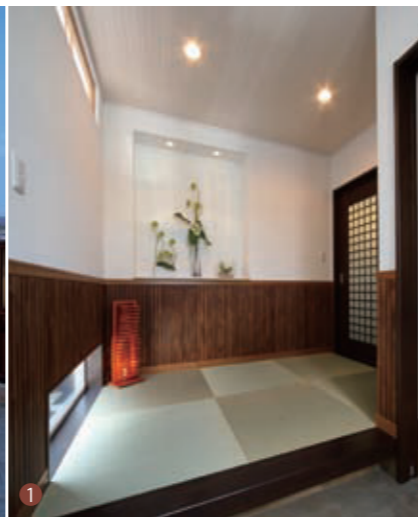


2F

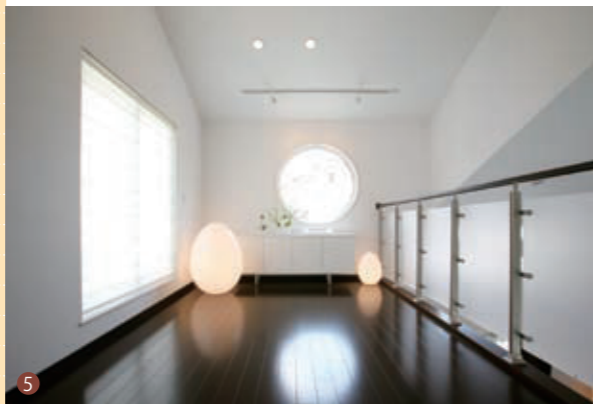
House Data

1F面積 117.18㎡ [35.38坪]
2F面積 80.33㎡ [24.25坪]
延床面積 197.510㎡ [59.63坪]

■ 工法 木造軸組工法



- ① 客人を迎える玄関ホールには畳が敷き詰められている。腰板と畳のある空間が家族や客人に安らぎを与えてくれる。
- ② 趣のある枯山水の庭園を採用。贅沢な癒し、寛ぎの時間を演出する。
- ③ 網代の天井、わら入りの聚楽壁など、職人の細やかな技が光る8畳の和室。
- ④ 段下がりのキッチンはカウンターやリビングに座った家族と視線が合うよう設計されている。
- ⑤ 満月をイメージさせる丸窓をしつらえた2階の多目的ホール。



世代を越えて愛される
開放的な和モダンの家

05 住起産業-1



「人にも地球にもやさしい家づくり」を行う住起産業。一昨年の春に同社が完成させたモデルハウス「時空間の家 TIME IV 長生き住宅」は、環境にも経済的にもやさしいとされる設備や素材を採用入れたエコハウスだ。

その特徴の一つは、北海道旭川で開発された羊毛断熱材を使用し、それらを壁や床にすき間なく敷き詰める「ノース工法」を用いていること。高い気密性と断熱性を発揮する室内は、冬暖かく、夏涼しい。

二つめの特徴は、「24時間計画換気システム」。室内を一定の温度に保ちながら、常に新鮮な外気を取り込むことができる。湿度がたまる心配がなく、一年を通して快適に過ごすことのできる住環境を生み出している。

三つ目の特徴は、計画的に室内温度を保つために「蓄熱式暖房」を取り入れていること。割安な深夜電力を利用して蓄熱レンガに熱を蓄え、ふく射熱とファンがほかほかと家全体を暖めてくれる。

これらの特徴を備えたエコハウスに、和の趣が随所に採り入れられている。モダンなデザインとのバランスも良く、居心地のよい空間が広がる。素材や設備による機能性と、和モダンのデザインを兼ね備え、世代を越えて長く住まうことができる家となっている。